

7月
文月



歎 歩

第 177 号
2019年7月1日発行

NPO 法人
福井県ウォーキング協会
〒910-0006
福井市中央1丁目9-29
エコライフプラザ3F
Tel.0776-28-6980 FAX0770-45-0676
Mail fukui-walking@cube.ocn.ne.jp
HP http://fukui-walking.sakura.ne.jp

(8月例会の案内)

イブニングウォーク・三国花火を見に行こう

開催日 8月11日(日)

注：雨天等で花火大会が次の日に順延となった場合
ウォーキングは中止になります。

集合場所・時間 えち鉄三国駅 16時00分

解散場所・時間 花火大会終了(20時30分予定)
後、自由解散

距離：10Km

コース=三国駅⇒三国市内ウォーク⇒18時にサンセットビーチ花火会場へ

見どころ=三国サンセットビーチを舞台に豪華絢爛と繰り広げられます。最大2尺の打ち上げ花火をはじめ、仕掛け花火、スターマインなど約10,000発の花火が真夏の夜空を美しく染めます。なかでも水中花火は、今や北陸の夏の風物詩となっています。

参加申込：当日申込み

参加費：会員100円、他協会300円、一般500円〈資料、保険料含〉



令和02年度 例会等行事企画を募集！！

来年度の行事企画を会員の皆様から募集します。
こんな所を歩きたい。あんな所へ行ってみたい。
こんなシリーズ企画はどうか？
県外ツアー企画なども歓迎です。
どしどしご提案ください。



提案方法：同封の行事提案書に記入し、協会宛、郵送、FAX、eメール等でお送りください。例会時にお持ちくださっても構いません。

1人何件でもOKです。(用紙をコピーして使用して下さい)

締め切り：令和01年7月31日 結果は後日歎歩でお知らせします。

福井県ウォーキング協会30周年記念誌 原稿募集！！

30周年記念誌編集委員会より皆様からの原稿を募集します。

私のベストウォーク、思い出のウォークなど、同封の用紙に自由にお書きください。

原稿は200字～400字以内で、出来れば写真があると良いです。

また、写真だけでも結構ですので、撮影した場所と日時を明記の上、プリント写真またはJPG等のデータで頂ければ助かります。

詩、俳句、川柳、短歌なども歓迎です。

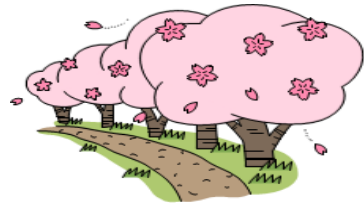
送る方法は協会宛に、手書きの場合は郵送で、データの場合は電子メールでお願いします

送り先：福井市中央1丁目9-29 エコライフプラザ3F E-Mail fukui-walking@cube.ocn.ne.jp

締め切り：令和01年11月末日

5月のウォーキング記録

行事名 : 春の木場潟を訪ねて
開催日 : 平成31年4月21日(日)
天候 : 曇り
参加者 : 43名
コース : JR栗津駅⇒木場潟⇒道の駅こまつ木場潟⇒木場潟⇒JR栗津駅
距離 : 12Km



平成最後の記念すべき例会故か(?) 県外ウォーク故か(?) 木場潟ウォークに準備した地図が足りなくなる程多くの方が参加して下さいました。

曇り空ながらウォーキング日和。軽く体操をして出発。20分程で木場潟南口へ。トイレ休憩後西園地、北園地へと進みます。園内には沢山の桜が植えられていて満開の頃がしのべられます。木々が芽吹いて美しい広い園内を、ゆったりと気持ちよく歩いていくと、潟にはカヌー、鳥も。菖蒲園や四季折々楽しめる施設を見ながら北園地へ。次は木場潟を離れて昼食場所の道の駅こまつ木場潟へ。緩い上り坂を約1Km歩いて到着。お店のベンチで、裏手の子山へ登ってと、夫々に昼食。お買い物も済ませてさあ今度は中央園地へ。午後は風が吹く中名残りの桜吹雪の下を歩き、一周6Kmの木場潟も南園地でお別れし、栗津駅にゴール。12Kmを完歩しました。

安全でのびのびと四季を通して楽しく歩ける木場潟、又違った季節に歩いて見たいです。

6月のウォーキング記録

行事名 : 「ハナモモの里」勝原と寺月峠
開催日 : 令和01年5月6日(月祝)
天候 : 晴れのち雨
参加者 : 32名
コース : JR勝原駅⇒寺月峠⇒落合(白山ワイナリー)⇒伏石⇒JR柿ヶ島駅
距離 : 11Km



勝原駅そばのハナモモの若葉並木をくぐって打波川の橋を渡り、小集落を抜け、すぐ林道を登り始める。急激な登りもなく林道で道幅も広く、全員ほぼ1時間後に峠(寺月林道の石碑前)に到着。昼食・休憩時間は30分。下り道はずっとアスファルト道で快調に歩き、木々の若葉のグラデーションを楽しみ、大野盆地の緩やかな段差のある田んぼの水面、あぜ道に続く鮮やかな芝桜を眺めおろす爽快さを堪能しながら、落合地区の白山ワイナリーへ到着する。このころから雨が本格的になってきた。雨のなか、JR柿ヶ島駅には予定より早く到着できた。



準備した平坦コースの行先は寺月峠の登りとは反対方向(下打波)に向かうことになるので、ひとまず一緒に寺月峠道を登ってもらい、途中で引き返す方法(JR勝原駅)に変更して実施した。

ホームページはこちらから

