

鯖街道体験

ウォーキング

京は遠ても十八里



1泊2日コース

★1泊2日★
くつき温泉
てんくう泊
朝食1回・昼食2回・
夕食1回付き

かつての峠越えを
体験してみよう。



発
小浜いづみ町
鯖街道起点



5月11日(土)
7:00集合

伏原コンビニ
(バス乗車)

神宮寺
神宮寺参道

上根来
根来坂

針畑峠

山帰来
12:30 (昼食/鯖街道手造り弁当)

川合
バス乗車

朽木
くつき温泉
てんくう

5月12日(日)
久多 (バス下車)
8:30発

オグロ坂
7:45発

ハ丁平
11:45 (昼食/鯖街道手造り弁当)

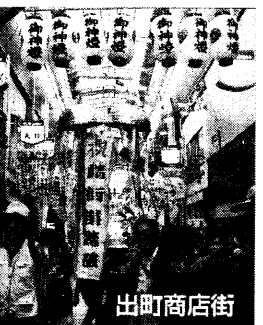
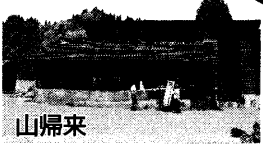
ニノ谷管理舎

花背峠
15:15着 (バス乗車)

17:00着

着
京都・出町
鯖街道終点

17:30解散



雨天決行

歩行中は
★携帯電話は部の
山間部では通じません。

徒歩行程
11日 約20km
12日 約18km
時間はすべて予定時刻です。

【日時】5月11日(土) 12日(日)

【募集人員】30名 参加者は小学高学年以上(小学生は保護者同伴)

申込締切5月4日(土) (定員になり次第締切ります)

【参加費】20,000円 (小学生は15,000円)
(宿泊代、弁当代、バス代の一部、保険料込み)
出町商店街解散後の費用は各自負担。

【参加費振込先】福井銀行小浜支店 普通預金 1302736
若狭小浜ウォーキング同好会 (振込手数料は参加者負担)

【申込先】若狭おばま観光協会(担当:斉藤)
TEL.0770-53-1111(内線267)
FAX.0770-52-1401
E-mail:kankou@city.obama.lg.jp

【注意事項】

- 免責範囲/万一事故が発生しても、傷害保険の範囲および応急処置以外の責任は負えません。
- 持ち物/健康保険証(写し)、水筒、コップ、雨具、帽子、着替え、行動食等(行動中に不要なものは車で運びます)
- 宿泊/くつき温泉てんくう TEL.0740-38-2770
- キャンセル料/ 5月7日まで 1,000円
8~9日 参加費の20%
10・11日 参加費の100%

- ◆2日目は京都出町商店街で解散します。この後の交通費は各自負担です。
- ◆全行程のうち800m級の山(根来坂・オグロ坂)を越えます。また1日目は10km程の舗装道路を歩きます。万全の体調でご参加ください。
- ◆万一の事故や急病・リタイアに備えてサポートの車が同行します(一部、山中を除く)。
- ◆前泊の方は、ホテルせくみ屋(TEL:0770-52-0020)一泊7,000円(夕食付・朝食なし)予約時には必ず、当ウォーキング参加の旨を告げて申し込んで下さい。

日帰りコース もございます!(裏面参照)